

1

2

3

0V

4

5

6

0V

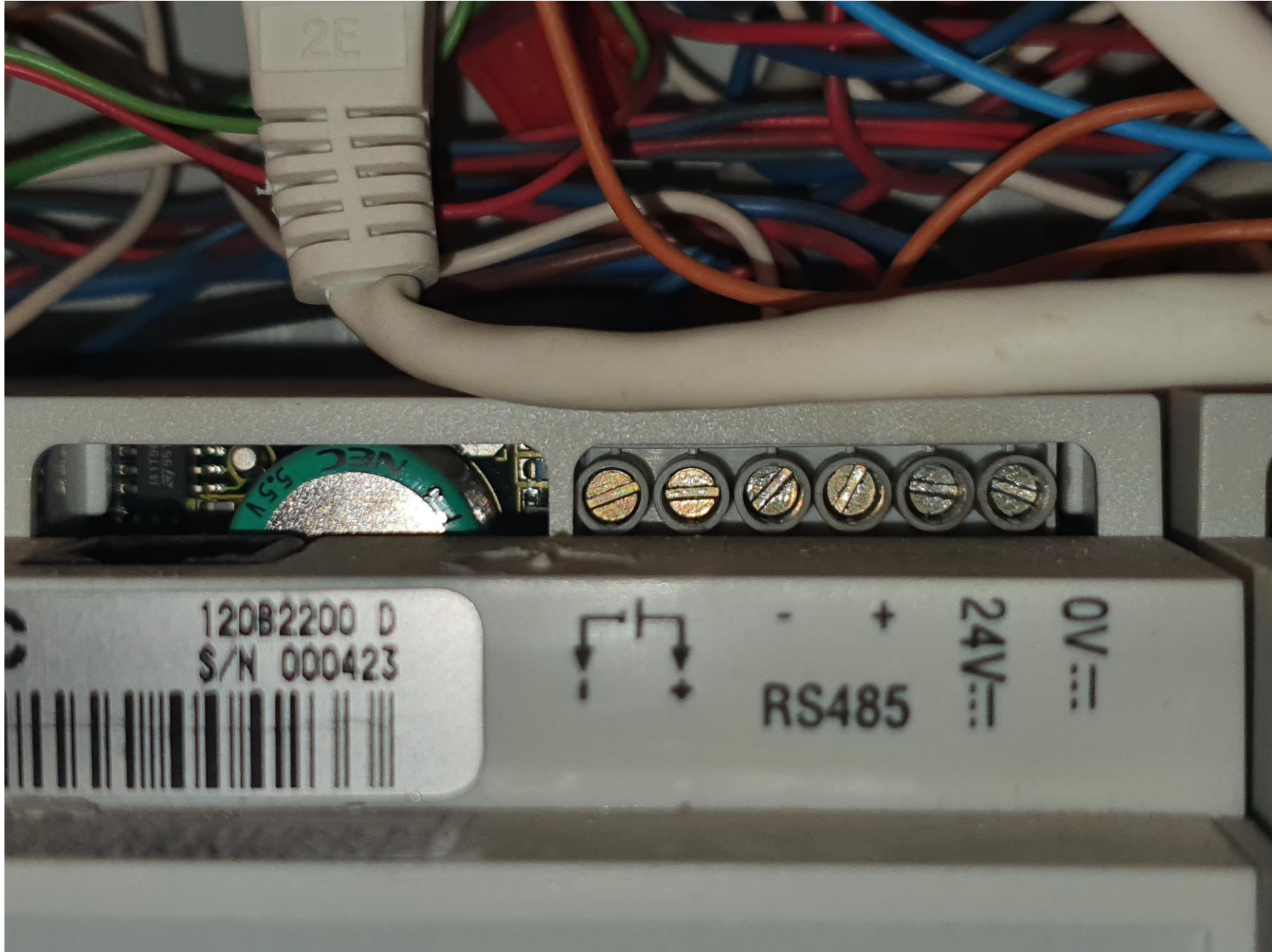
7

24V

Data

0V

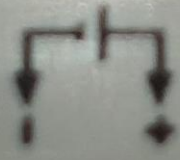
Keller



2E

MEC 55V

120B2200 D
S/N 000423



- +
RS485

24V

0V

PEHA
IHC Ausgangsmodul 230/16
8 Relaisausgänge, μ
 I_n max. 2 x 16 A
16(3) A 230/400 V~
Art. Nr. 840/230/16 AM IHC

A 9

PEHA
IHC Ausgangsmodul 230/16
8 Relaisausgänge, μ
 I_n max. 2 x 16 A
16(3) A 230/400 V~
Art. Nr. 840/230/16 AM IHC

A 10

PEHA
IHC Dimmer
25-350 W
25-300 VA
230 V~

PEHA
IHC Dimmer
40-350 W
40-300 W
230 V~

PEHA
IHC Ausgangsmodul 230/16
8 Relaisausgänge, μ
 I_n max. 2 x 16 A
16(3) A 230/400 V~
Art. Nr. 840/230/16 AM IHC

A 11

PEHA
IHC Ausgangsmodul 400/10
8 Relaisausgänge, μ
 I_n max. 8 x 10 A
10 A / 400 V~
Art. Nr. 840 AM PF IHC

A 8

Bew. Haustür

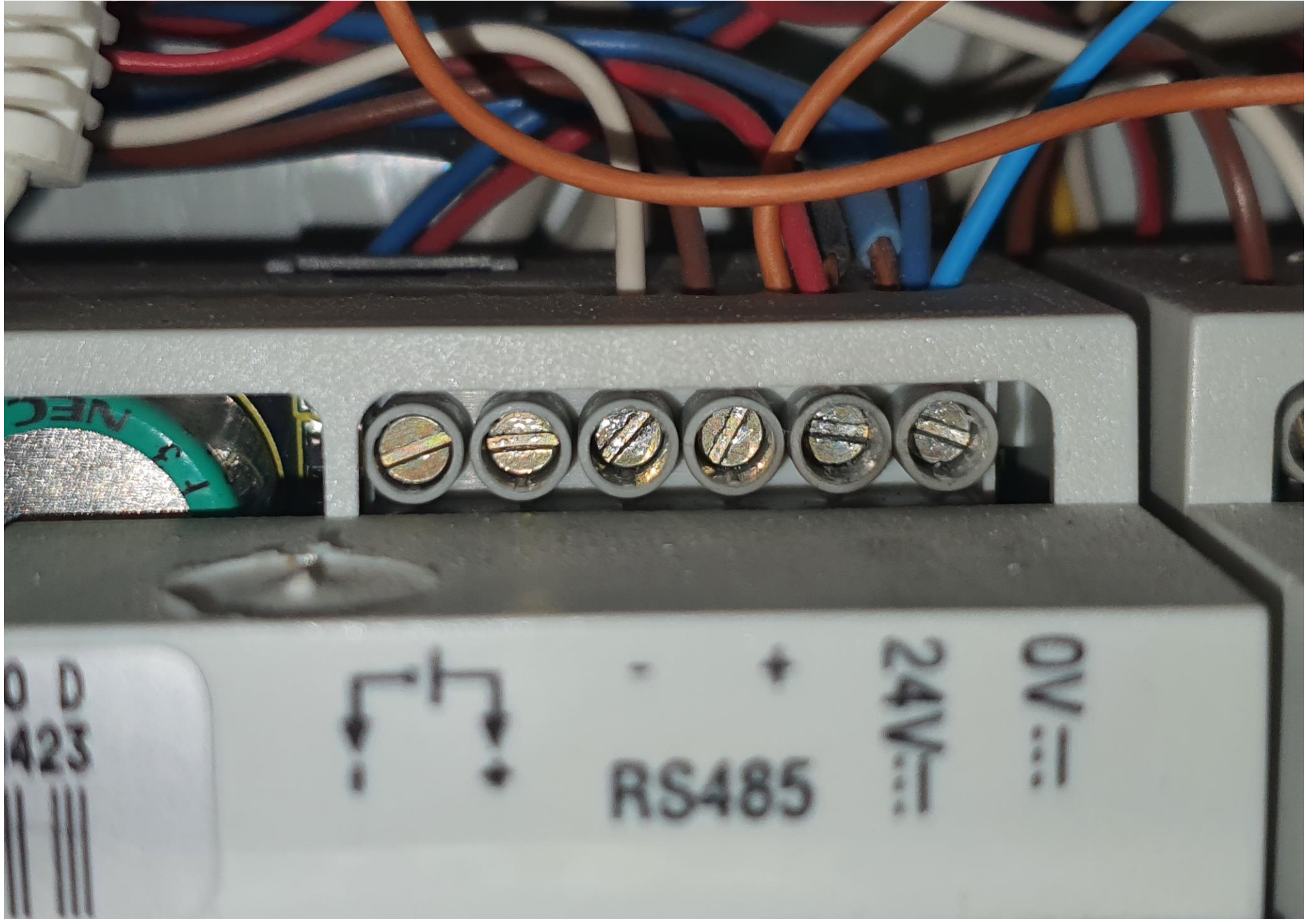
Bew. Garage Aussen

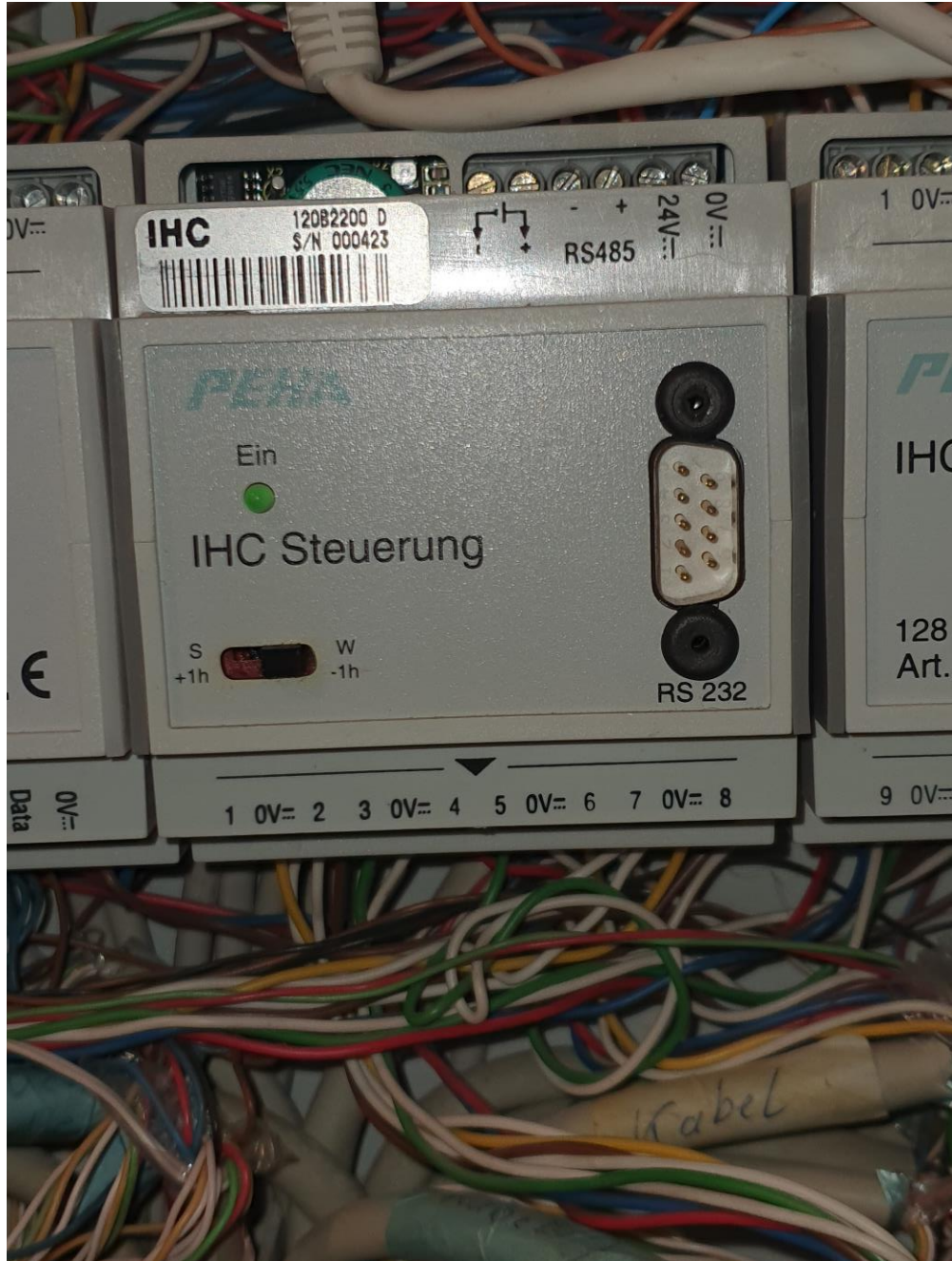
PEHA
IHC Zeitsteuerung
Anzeige A V
Programm En Aus
Löschen Enter

PEHA
IHC Anzeigemodul
Art. Nr. 840 ZM IHC

PEHA
IHC Zeitsteuerung
Anzeige A V
Programm En Aus
Löschen Enter

Bew. Küche Au





IHC
120B2200 D
S/N 000423

RS485
24V
0V

PEBA

Ein



IHC Steuerung

S +1h W -1h

RS 232

1 0V= 2 3 0V= 4 5 0V= 6 7 0V= 8

Kabel